

Nati-mortalità delle imprese: bilancio negativo nel primo trimestre 2007

I dati sulla nati-mortalità delle imprese nella provincia di Lecce, riferiti al periodo gennaio-marzo 2007, evidenziano un saldo negativo di 404 unità e un tasso di sviluppo, pari a -0,53%.

Tale risultato non deve allarmare per un duplice ordine di motivi: uno “fisiologico”, nel senso che nel primo trimestre dell’anno è normale ci sia un maggior numero di cancellazioni, in quanto molte imprese che hanno cessato l’attività a fine anno vengono “registrate” nel primo trimestre 2007 (l’azienda deve presentare istanza di cancellazione entro trenta giorni dalla cessazione dell’attività).

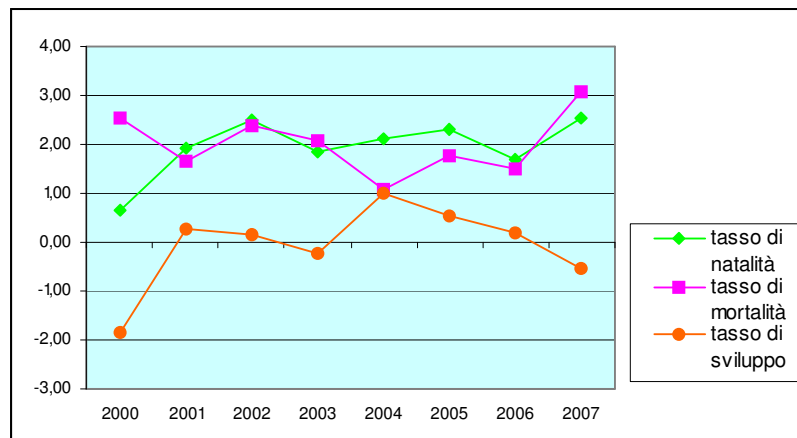
A ciò si aggiunga il fatto che nel corso dei primi tre mesi dell’anno sono state effettuate 192 cancellazioni sulla base di un decreto del Giudice del registro. Si tratta sostanzialmente di imprese fallite per le quali formalmente non era stata chiesta la cancellazione, disposta ora dal giudice.

Serie storica delle imprese registrate, attive, iscritte e cancellate e dei relativi tassi nel I trimestre di ogni anno

anno	imprese registrate	imprese attive	iscritte	cesstate	saldo	tasso di natalità	tasso di mortalità	tasso di sviluppo
2000	66.490	58.973	453	1711	-1258	0,67	2,53	-1,86
2001	68.641	60.132	1321	1130	191	1,93	1,65	0,28
2002	68.959	60.287	1729	1634	95	2,51	2,37	0,14
2003	71.483	62.306	1315	1476	-161	1,84	2,06	-0,22
2004	72.536	62.947	1512	784	728	2,11	1,09	1,01
2005	73.711	63.314	1686	1289	397	2,30	1,76	0,54
2006	75.111	64.204	1268	1112	156	1,69	1,48	0,21
2007	75.132	63.760	1925	2329	-404	2,55	3,08	-0,53

E’ necessario evidenziare, inoltre, che il tasso di crescita della provincia di Lecce è in linea con il dato nazionale anch’esso negativo (-0,23%) e con quello della regione Puglia (-0,36%). Tassi di sviluppo negativi si sono registrati nella quasi totalità delle regioni e delle province. Basti pensare che su 103 province, solo 20 hanno registrato saldi positivi, e analogamente, considerando le Regioni, solo due hanno chiuso il trimestre con segno positivo. Per la provincia di Lecce l’ultimo saldo negativo (-161 imprese) risale al primo trimestre 2003

Serie storica dei tassi di natalità, mortalità sviluppo delle imprese registrate nella Provincia di Lecce al 1° trimestre di ciascun anno



Le imprese registrate al 31 marzo 2007 sono 75.132, le attive sono 63.760; nell'arco dei primi tre mesi dell'anno si sono iscritte nel registro delle imprese della Camera di Commercio 1.925 nuove aziende e se ne sono cancellate 2.329.

I settori

Il maggior numero di cancellazioni si è verificato nel comparto agricoltura che chiude il trimestre con un saldo di -464 aziende, scaturito da 78 iscrizioni e 542 cancellazioni, e un tasso di sviluppo negativo del 3,70%. Segue il macro settore del commercio, con 448 imprese iscritte e 729 cancellate e un saldo di -281 (-1,17%); il manifatturiero con 139 imprese iscritte e 284 imprese cancellate e un saldo -145 imprese (1,52%). In quest'ultimo settore le maggiori "perdite" si sono realizzate nel campo tessile e abbigliamento rispettivamente con - 27 e -31 aziende, nel comparto del legno e dei mobili, con - 23 e -16 unità e nel settore della fabbricazione e lavorazione dei metalli - 22 imprese.

Il saldo delle imprese non classificate è di 569: si tratta di società che non hanno ancora dichiarato l'inizio attività per cui non sono state ancora codificate.

CODICE	Settore di attività	imprese registrate	imprese attive	iscritte	cessate	saldo	tasso di sviluppo
A	Agricoltura, caccia e silvicoltura	12063	11939	78	542	-464	-3,70
B	Pesca,piscicoltura e servizi connessi	286	275	1	8	-7	-2,39
C	Estrazione di minerali	82	76	1	1	0	0,00
D	Attività manifatturiere	9384	8244	139	284	-145	-1,52
E	Prod.e distrib.energ.elett.,gas e acqua	14	14	1	0	1	7,69
F	Costruzioni	9338	8527	261	275	-14	-0,15
G	Comm.ingr.e dett.;rip.beni pers.e per la cas	23731	22107	448	729	-281	-1,17
H	Alberghi e ristoranti	3317	3108	84	102	-18	-0,54
I	Trasporti,magazzinaggio e comunicaz.	1386	1292	23	37	-14	-1,00
J	Intermediaz.monetaria e finanziaria	1195	1124	47	47	0	0,00
K	Attiv.immob.,noleggio,informat.,ricerca	3555	3150	86	116	-30	-0,84
M	Istruzione	252	235	6	4	2	0,80
N	Sanità e altri servizi sociali	373	320	2	6	-4	-1,06
O	Altri servizi pubblici,sociali e personali	3155	3033	65	64	1	0,03
NC	Imprese non classificate	7001	316	683	114	569	8,85
TOT	TOTALE	75132	63760	1925	2329	-404	-0,53

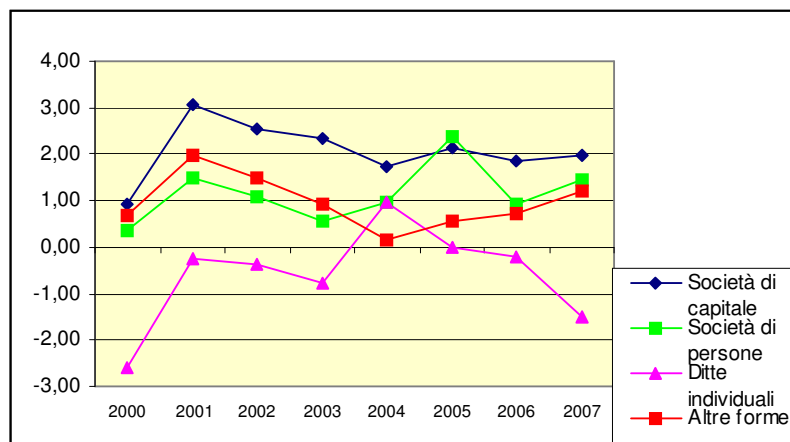
La forma giuridica

Disaggregando i dati in base alla forma giuridica adottata, e analizzando i relativi saldi, risulta che nel periodo considerato lo stock delle imprese è aumentato di 197 società di capitale, 146 società di persone, 32 aziende che hanno scelto un'altra forma societaria, mentre le ditte individuali sono diminuite nel trimestre di 779 unità. La tabella sottostante mette a confronto le dinamiche delle diverse forme giuridiche nei primi trimestri degli anni 2000-2007, illustrando le tendenze di lungo periodo. Il tasso di crescita delle ditte individuali è costantemente negativo, ad eccezione che nell'anno 2004.

Serie storica dei tassi di crescita nel I trimestre degli anni 2000-2007 per forma giuridica

ANNO	Società di capitale	Società di persone	Ditte individuali	Altre forme
2000	0,91	0,38	-2,59	0,67
2001	3,08	1,48	-0,25	1,98
2002	2,53	1,10	-0,36	1,50
2003	2,35	0,56	-0,76	0,93
2004	1,75	0,98	0,96	0,16
2005	2,15	2,38	-0,02	0,55
2006	1,85	0,93	-0,23	0,74
2007	1,98	1,46	-1,52	1,23

Sono le società di capitale e di persone che registrano i tassi di crescita più elevati nel primo trimestre 2007, rispettivamente con +1,98% e + 1,46%; il tasso di crescita delle ditte individuali è stato negativo -1,52%.

Serie storica dei tassi di sviluppo delle imprese registrate per forma giuridica nel 1° trimestre di ogni anno**Le imprese artigiane**

Le imprese artigiane al 31.3.2007 sono 19.368, con un “peso” sul totale imprese del 25,8%. Anche nel comparto artigiano il tasso di sviluppo nel 1° trimestre è stato negativo (-0,27%), in linea con il dato medio nazionale pari a -0,23% e pugliese -0,36%.

Nei primi mesi dell’anno si sono registrate nell’ apposita sezione artigiana del registro imprese 622 aziende, 675 sono quelle che si sono cancellate, il saldo è stato pari a -53 imprese.